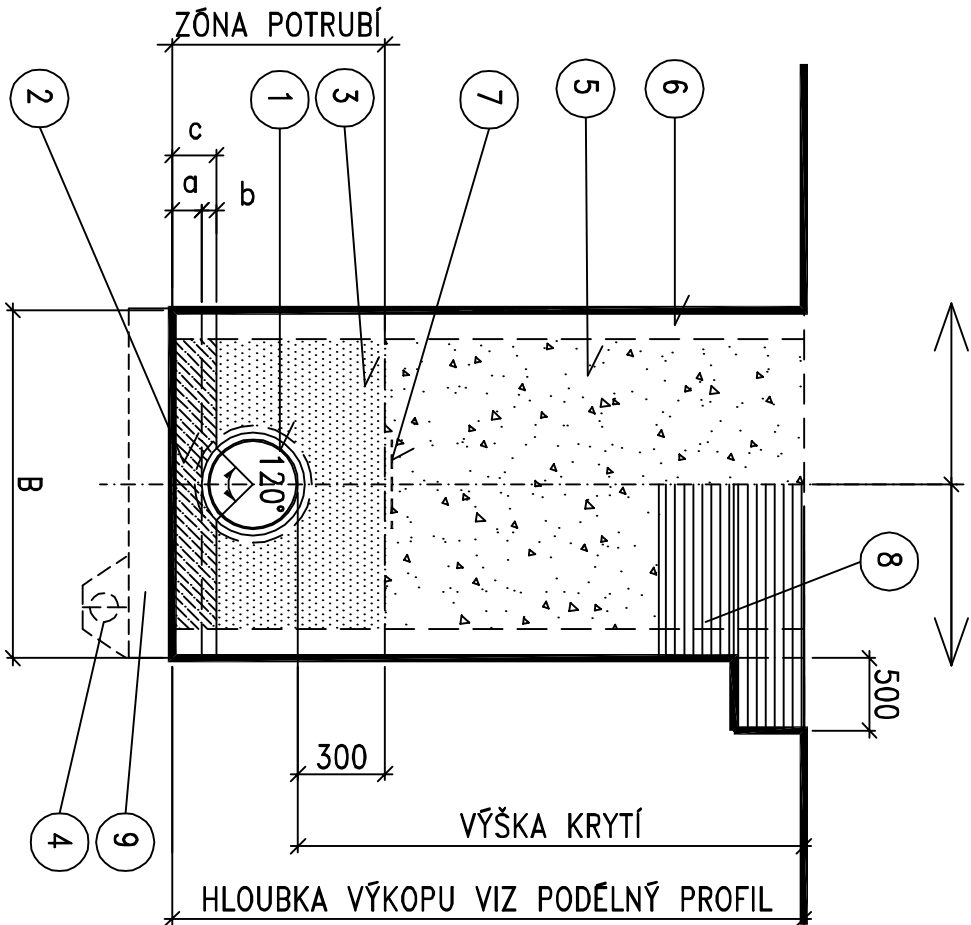


TYP ULOŽENÍ – NA BETONOVÉ SEDLO

KAMENINOVÉ POTRUBÍ – DN 150 až 500

VE VOLNÉM TERÉNU      VE VOZOVCE



DN	150	200	250	300	400	500
B=	1000	1000	1100	1200	1400	1500
a=	100	100	100	100	100	100
b=	47	61	75	89	122	145
c=	147	161	175	189	222	245

LEGENDA :

- 1 – KANALIZAČNÍ POTRUBÍ Z KAMENINY
- 2 – BETONOVÉ SEDLO BETON C12/15 (ÚHEL SEDLA 120°)
- 3 – BOČNÍ A KRYCÍ OBSYP POTRUBÍ PÍSKEM ZHUTNĚNÝ MIN. NA 95% PS
- 4 – DRENÁŽ DN100 S OBSYPEM ŠTEŘKU PŘI VÝSKYTU PODZEMNÍ VODY
- 5 – HUTNĚNÝ ZÁSYP RÝHY
- 6 – SVISLÁ STĚNA PAŽENÁ PŘÍLOŽNÝM PAŽENÍM
- 7 – VÝSTRAŽNÁ FÓLIE – šířka min. Øpotrubí+100
- 8 – KONSTRUKCE VOZOVKY – SOUČÁST KOMUNIKACÍ

POZNÁMKA : (9) V PŘÍPADĚ VÝSKYTU VĚTŠÍHO MNOŽSTVÍ VODY NEBO NEVHODNÝCH ZEMIN V ZÁKLADOVÉ SPÁŘE BUDE POD BET. SEDLO PROVEDEN HUTNĚNÝ POLŠTÁŘ ZE ŠTEŘKODRTI 16/32 – tl. 150mm

VYPRACOVAL	PROJEKTANT	KONTROLOVAL	HIP	PROJEKTOVÁNÍ VODOHOSPODÁŘSKÝCH STAVEB Ing. Zdeněk ČERNÝ CHLUM 29, 332 04 NEZVĚSTICE IČ : 88536254 tel.: 73250344 , E-mail: cerny.zdenek@seznam.cz		
Ing. Z. Černý	Ing. Z. Černý		Ing. Škubdlová			
OBEČ, KRAJ:	Hartmanice, Píseňský	KATASTRALNÍ ÚZEMÍ :	Hartmanice	DRUH PD	PDPs	
INVESTOR:	SÚS Klatovy			ČÍSLO ZAKÁZKY	-	
AKCE:	II/145 a II/190 PRŮTAH HARTMANICE			FORMÁT A4	2	
				DATUM	10/2016	
				MĚŘITKO	1:20	
OBSAH:	SO 301 DEŠŤOVÁ KANALIZACE VZOROVÝ ŘEZ ULOŽENÍ POTRUBÍ			Č.VÝHOTOV.	DIL	Č. PŘÍLOHY
					C4	7